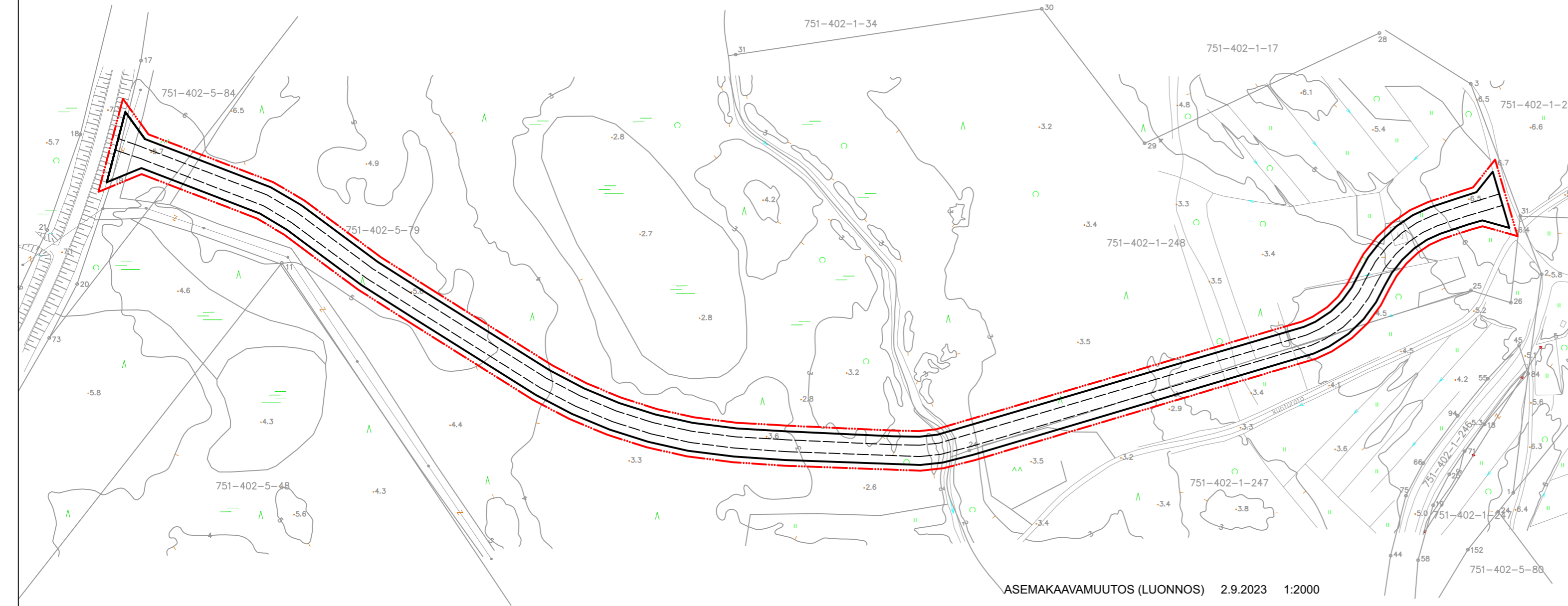


ASEMAKAAVAMERKINTÖJEN SELITYKSET

- 3 m kaava-alueen rajan ulkopuolella oleva viiva.
- Korttelin, korttelinosan ja alueen raja.
- Katu.
- - - Ohjeellinen katuyhteyden sijainti.

ASEMAKAAVAMÄÄRÄYKSET

Koskien kortteli- ja liikennealueita rakennuslupavaiheessa/tiesuunnitelmavaiheessa tulee esittää hulevesien hallintasuunnitelma, jossa osoitetaan riittävät viivytys- ja puhdistusmenetelmät sekä mitoitus ja rakenne.



 SIMON KUNTA Kunnanosa: Maksniemi	Valmisteluaineisto nähtävillä (MRA §30) ____-____-2023 Kaavaehdotus nähtävillä (MRA §27) ____-____-2023 Kunnanhallitus ____2023, § ____ Kunnanvaltuusto ____2023, § ____
YHDYSTIEN ASEMAKAAVA KIIINTEISTÖILLE 751-402-1-247 ja 248 sekä 751-402-5-84 VALMISTELUVAIHE 2.9.2023	Mittakaava 1:2000
	Koordinaattijärjestelmä ETRS-GK25
	Korkeusjärjestelmä N2000
Pohjakartta täyttää maankäyttö- ja rakennuslain 54a §:n asettamat vaatimukset.	Rovaniemellä 2.9.2023  Jarmo Lokio arkkitehti YKS-122 