



## Simon neulepaita koot XL ja **XXL**



Ohje on neulelangalle, jonka tiheys puikoilla 4 - 4 ½ neulottaessa on **18s/ 10 cm**  
**Valmiin neuleen leveys on koko XL n. 124 cm , koko **XXL** n. 133 cm** Miehestä,  
pyöröpuikot 4 tai 4 ½ pituus 80 tai 100 cm sekä 40 cm  
Hihat, sukka puikot 4 tai 4 ½  
Joustinneule, pyöröpuikot pituus 80 tai 100 cm ja sukka puikot 3 ½  
silmukkamerkkejä

Pohjaväri: vaalea tai keskiharmaa 700-900g koosta ja käsialasta riippuen  
Kuviovärit: tumma harmaa 200g, tumma sininen 100 g  
vähäinen määrä vaalean sinistä kaloihin, vihreää mustikan varpuihin sekä  
luonnonvalkoista tupasvilloihin

### Huomioitavaa:

Kannattaa neuloa mallitilkku (tiheys työssä 18 s/ 10 cm), vaihda puikot tarvittaessa ohuempiin tai paksumpiin jotta saat ohjeessa mainitun kokoisen neuleen (jos mallitilkkuä mitattaessa 10 sentillä on enemmän kuin 18 s, vaihda paksummat puikot, jos taas vähemmän kuin 18 s, vaihda ohuemmat puikot)

Pusero neulotaan saumattomasti alhaalta ylös, eli miehestä sekä hihat neulotaan erikseen kainaloon saakka, yhdistetään samalle puikolle ja kaarroke neulotaan pyöröpuikolla kaikilla silmukoilla. Vaihda puikko lyhyempään työn kaventuessa neulomisen helpottamiseksi  
Silmukkamerkki kannattaa pujottaa puikkoon oikeaan kohtaan silmukoiden väliin niin, että se kulkee kerros kerrokselta puikolla samassa kohdassa neuletta

Hihassa lisäykset esim:

*neulo keskimerkin jälkeen 1 silmukka oikein, tee lisäys esim. neulomalla silmukoiden välinen lanka kiertäen oikein, neulo kunnes ennen kerroksen vaihtumiskohtaa on jäljellä 1 silmukka, tee lisäys, neulo 1 silmukka oikein*

(Kuviot kannattaa neuloa ns. lankadominanssitekniikalla)

Niskan osuudelle voi halutessaan neuloa lyhennetyillä kerroksilla korotuksen ennen päntien joustinneuletta)

## Miehusta

Luo ohuemmille puikoille **224 / 240 s** silmukkaa

Neulo v.harmaalla sileää 5 krs

Merkitse molempien sivusaumojen kohta silmukoiden väliin puikolle pujotettavalla silmukkamerkillä

Vaihda t.harmaa lanka ja neulo 5 krs 2 oikein 2 nurin joustinneuletta

Vaihda v.harmaa lanka sekä vahvemmat puikot ja aloita helmakuvio,

### **KAAVIO A**

Neulo kaavion jälkeen sileää neuletta, kunnes pituus aloitusreunasta mitattuna on 48 cm / **50 cm** (tai haluamasi mitta)

Neulo takakappaletta vielä, kunnes jäljellä on 7 / **7 s** ennen sivumerkkiä, päättele tai ota seuraavat 14 / **14** silmukkaa apulangalle

Jätä työ odottamaan ja neulo seuraavaksi molemmat hihat

## Hihat

Luo ohuemmille puikoille 52 / **52** silmukkaa

Neulo v.harmaalla 5 kerrosta sileää ja t.harmaalla 5 krs joustinneuletta 2 oikein 2 nurin kuten miehustan helmassa

Vaihda v.harmaa lanka sekä paksummat puikot

Merkitse hihan keskikohta silmukkamerkillä ja aloita lisäykset molemmissa koossa joka 10:s kerros, kunnes työssä on 84 / **84** silmukkaa,

neulo tarvittaessa lisää pituutta, valmiin hihan pituus on n. 50 / **52 cm**

Päättele tai ota hihan keskimerkin molemmin puolin langalle yhteensä 7+7 s = 14 / **7+7 =14 s**, katkaise lanka ja jätä hiha odottamaan

Neulo toinen hiha samoin

## Kaarroke

Ota toinen hihoista ja neulo se miehustan kanssa samalle pyöröpuikolle

**Huom! uusi kerroksen alkamiskohta siirtyy nyt siihen, mistä hiha alkaa.**

**Laita ko. kohtaan silmukoiden väliin puikolla mukana kulkeva silmukkamerkki!**

Neulo etukappaleen silmukat, lukuun ottamatta viimeisiä 7 / 7 silmukkaa ennen sivusauman silmukkamerkkiä, päättele tai ota langalle etukappaleesta seuraavat 14 / 14 silmukkaa

Neulo samalle pyöröpuikolle vielä toinen hiha sekä takakappaleen silmukat kerroksen vaihtumiskohtaan saakka

**Miehusta ja hihat ovat nyt samalla pyöröpuikolla, silmukoita on yhteensä 336 / 352 s**

*(tarkista silmukkaluku, voit kaventaa mahdolliset ylimääräiset silmukat hihojen kiinnityskohdassa, lisää silmukoita tarvittaessa tasavälein koko ympäryyteen)*

## **KAAVIO B**

**Koko XL: aloita kaarroke 1. riviltä,**

**Koko XXL: neulo ensin 3 kerrosta sileää pohjavärillä ennen KAAVION B aloittamista**

## Pääntie

Kavenna tasaisesti ennen joustinneuletta vielä 14 / 16 silmukkaa

(jää koossa XL 112 s, XXL 116 s)

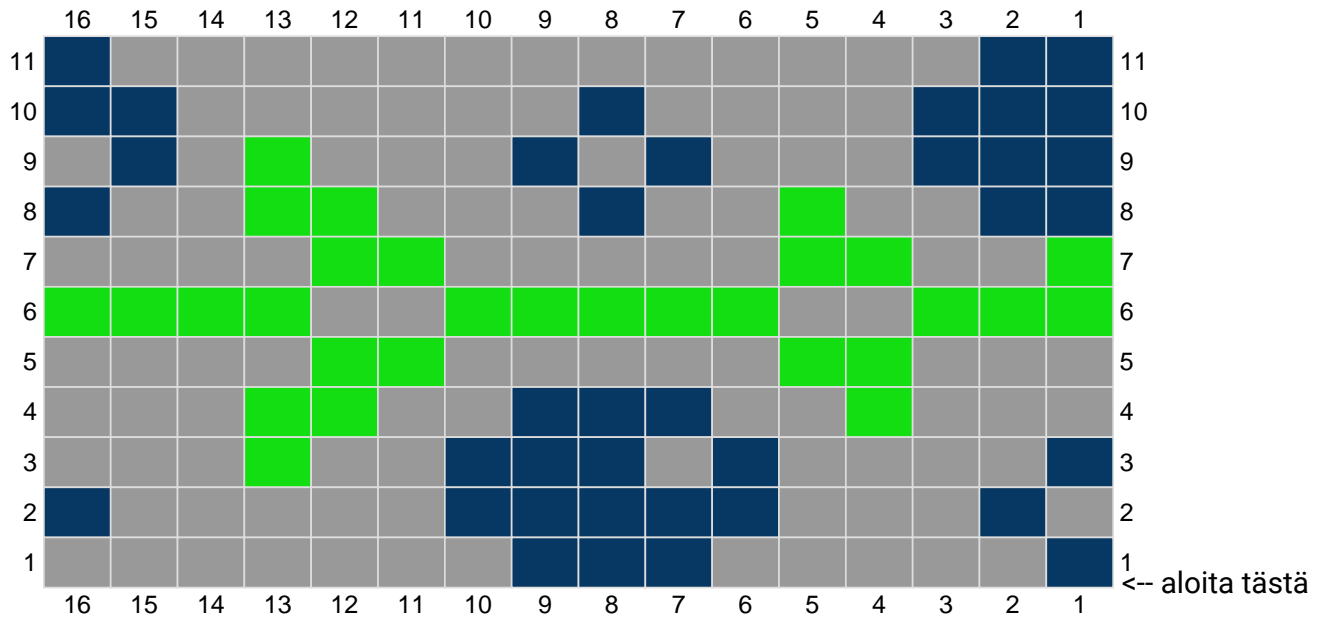
*(pääntietä voi neuloa myös tiiviimmäksi kaventamalla enemmän silmukoita, huomioi, että silmukoiden lukumäärän pitää joustinneuleen vuoksi olla jaettavissa tasan 4:llä silmukalla)*

*(niskan korottaminen lyhennetyin kerroksin)*

Neulo joustinneuletta 5 krs t.harmaalla 2 oikein 2 nurin ja v.harmaalla 5 krs sileää neuletta, päättele silmukat

Kainaloiden ompelu, silmukointi tai kolmen puikon päättely

Työn viimeistely



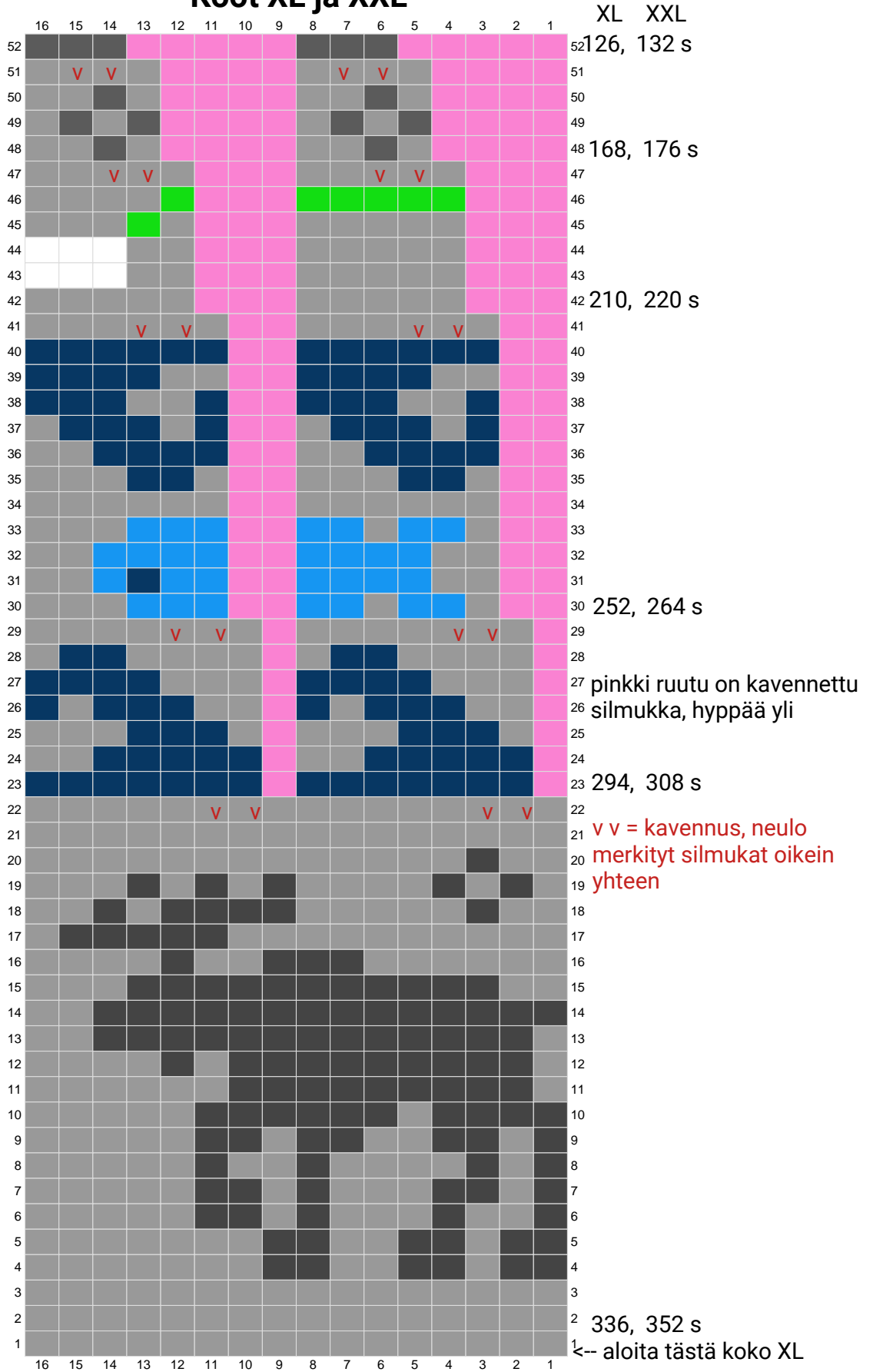
XL    XXL  
224, 240 s

## KAAVIO A

helmakuvio

# koot XL ja XXL

# Koot XL ja XXL



## Kaavio B

kaarroke

koko XXL, neulo 3 kerrosta  
sileää ennen kuvion  
aloittamista